

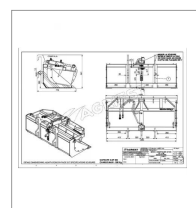
## Benne a grappin mini chargeur avec dents d'une longueur 1.4 m schaffer 2026

Référence : P2H20249821

### Détails

La mini benne à grappin peut équiper les mini-chargeurs schaffer 2026. Il dispose d'une largeur de 1400 mm afin d'offrir une charge de 250 kg

La mini benne à grappin peut équiper les mini-chargeurs schaffer 2026. Il dispose d'une largeur de 1400 mm afin d'offrir une charge de 250 kg



Caractéristiques	
Largeur (mm)	1400 mm
Types de produits	BENNE A GRAPPIN MINI
Type d'attelage	SCHAFFER 2026
Quantité dans conditionnement de vente	1